

# Praxis für klassische Homöopathie

## Anamneseblatt

Fragen zur homöopathischen Behandlung.

Name, Vorname: \_\_\_\_\_

Geburtsdatum: \_\_\_\_\_

## Beschwerden

Sie haben sich für eine homöopathische Behandlung entschieden. Deshalb braucht es zur Ermittlung der homöopathischen Arznei alle Informationen, die sowohl die aktuell wahrnehmbaren Beschwerden betreffen, als auch das allgemeine Befinden auf der körperlichen, der emotionalen und der geistigen Ebene. Zusätzlich dienen die persönliche Krankengeschichte sowie die Krankengeschichte der Familie als Grundlage der Behandlung.

Ich bitte Sie deshalb, diesen Fragebogen sehr sorgfältig auszufüllen und ihn mir zusammen mit einem aktuellen Foto und einer Kopie des Impfausweises zuzustellen. Wenn aktuelle Labor-, Arzt- oder Spitalberichte vorliegen, legen Sie davon bitte auch eine Kopie bei.

Therapeutische  
Vermerke

Frage

Antwort

Beschreiben Sie Ihre  
Hauptbeschwerden.

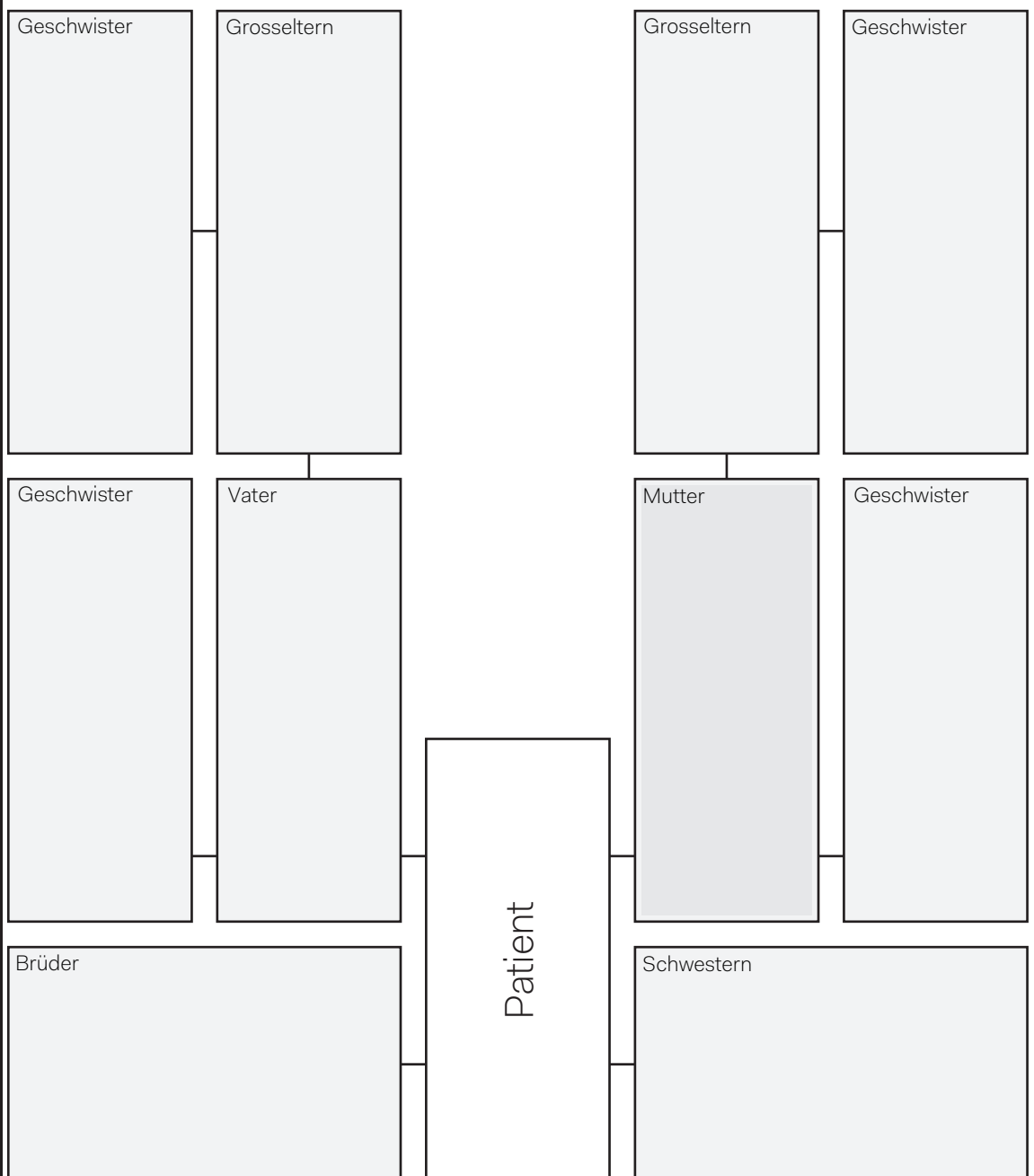
Was?  
Seit wann?  
Wo?  
Wie?  
Zu welcher Zeit?  
Wodurch besser oder schlechter?  
Kennen Sie einen Auslöser?  
Was haben Sie bisher schon alles dagegen  
unternommen?

Naturheilpraktikerin  
mit eidg. Diplom in Homöopathie  
Kapellplatz 4  
6004 Luzern  
041 420 47 63  
info@praxis-wyrsh.ch  
www.praxis-wyrsh.ch

**Katharina  
Wyrsh**

# Die Krankengeschichte Ihrer Familie

Gab oder gibt es in Ihrer Blutsverwandschaft Krankheiten wie: Hautkrankheiten (z.B. Schuppenflechte, Neurodermitis), Geschlechtskrankheiten, Krebs, Tuberkulose, Geistes- und Gemütskrankheiten (wie Ängste, Depressionen, Schizophrenie etc.), Süchte, Selbstmord, Alkoholismus, Drogenmissbrauch (auch Tabletten), Migräne, Herzkrankheiten, Gefässkrankheiten, Bluthochdruck, Schlaganfall, Asthma, Keuchhusten, Heuschnupfen, Allergien, Diabetes, Rheuma, Gicht, Gallen- oder Nierensteine, Leber-, Nierenerkrankungen, Magengeschwüre, Epilepsie, Multiple Sklerose, Alzheimer, Parkinson, Malaria, Blutkrankheiten (Anämie), Entwicklungsstörungen, Fehl- oder Totgeburten, Erkrankungen der Knochen, Fettleibigkeit, Zahnprobleme, Vergiftungen, schwere Traumata, Sterilität oder anderes?



Naturheilpraktikerin  
mit eidg. Diplom in Homöopathie  
Kapellplatz 4  
6004 Luzern  
041 420 47 63  
info@praxis-wyrtsch.ch  
www.praxis-wyrtsch.ch

## Ihre persönliche Vorgeschichte

Oft hat die aktuelle Problematik eine Ursache. Deshalb ist es wichtig, diese Vorgeschichte zu kennen. Bitte führen Sie alle Krankheiten, Unfälle und Operationen von Ihrer Geburt bis heute auf. Auch Schockzustände oder Ohnmachten sind von Bedeutung. Gibt es Folgen, unter denen Sie lange gelitten haben oder bis heute noch leiden? Hier einige Beispielfragen, auf die Sie antworten können:

- Hatte Ihre Mutter Probleme/Beschwerden in der Schwangerschaft?
- Wie verlief Ihre Geburt? Bestehen Geburtsleiden?
- Waren Sie als Säugling/Kleinkind pummelig oder schlank, ruhig oder zappelig?
- Wie verliefen die verschiedenen Entwicklungsstadien (Zahnen, Krabbeln, Laufen, Sprechen, Essen, Schlafen, Trocken-werden etc.)?
- Welche Kinderkrankheiten haben Sie durchgemacht und wie sind sie verlaufen?
- Welche bekamen Sie trotz Impfung?
- Haben Sie auf eine Impfung bemerkenswert reagiert (z.B. Fieber / Schwellungen etc.)?
- Litten Sie unter Milchschorf / Bettnässen / Zahnfehlstellung / Warzen?
- Wie verlief Ihre Pubertät?
- etc.

A vertical timeline on the left side of a large grey rectangular box. The timeline is a vertical line with tick marks and labels for 'Geburt', '10 Jahre', '20 Jahre', '30 Jahre', '40 Jahre', '50 Jahre', and '60 Jahre'. The grey box is intended for the patient to write their medical history.